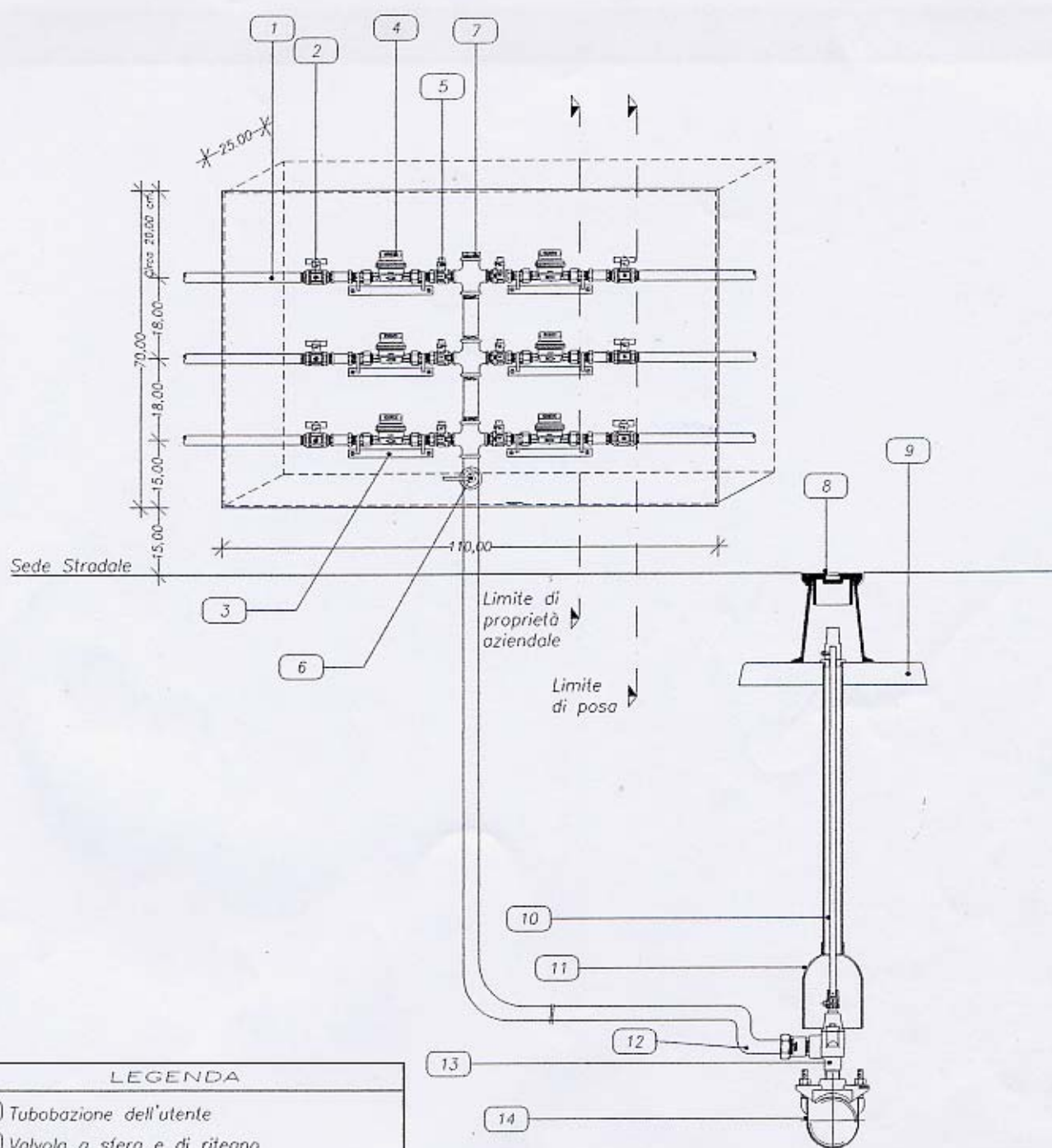


4.3

Particolare nicchia n° 6 misuratori da $\frac{1}{2}$ " $\frac{3}{4}$ "



LEGENDA

- | | |
|----|---|
| 1 | Tubobazione dell'utente |
| 2 | Valvola a sfera e di ritegno |
| 3 | Mensola unificata |
| 4 | Contatore |
| 5 | Valvola a sfera singola piombabile |
| 6 | Valvola a sfera generale |
| 7 | Tappo piombabile |
| 8 | Ghiusino in ghisa D400 |
| 9 | Piastra di calcestruzzo 40x10 cm. |
| 10 | Asta di manovra |
| 11 | Tubo riparatore \varnothing 40 con campana in PVC |
| 12 | Tubo Polietilene PN 16/20 |
| 13 | Valvola a TI |
| 14 | Collare di presa in carico inox |